



ユーザマニュアル USER MANUAL

小型インパクトレンチ IMPACT WRENCHES

型式 / MODELS : FW-14PH-1,-2,-3



FW-14PH-1,-2,-3

注意 : 安全使用に関しては、「エアツールを安全に使用するための警告・注意」をご参照ください。
Refer to "The instructions and Warning for Safety Use" enclosed in each tool box.

主要諸元 SPECIFICATIONS

型式	能力 (ボルト径)	推奨トルク	無負荷 回転数	ソケット部 四角寸法	空気消費量 (負荷時)	質量 (ソケットなし)	全長 (ソケットなし)	給気口 ねじ寸法	ホース 呼び径
Model	Bolt Size	Recommended Torque Range	Rotational Frequency	Square Drive Size	Air Consumption (At Load)	Mass (without socket)	Overall Length (without socket)	Air Inlet Thread Size	Air Hose Size
	mm	N·m	min ⁻¹	mm	m ³ /min	kg	mm		mm
FW-14PH-1	M14	70~110	7,500	12.7	0.6	2.56	202	Rc or NPT 1/4	9.5
FW-14PH-2	M14	110~160	7,500	12.7	0.6	2.56	202	Rc or NPT 1/4	9.5
FW-14PH-3	M16	120~190	7,500	15.9	0.6	2.56	202	Rc 1/4	9.5

※ 主要諸元は空気圧力0.63MPa(6.3kgf/cm²)時の数値です。
※ The performance figures are at 0.63MPa(6.3bar).

Fuji 不二空機株式会社

〒537-0003 大阪市東成区神路2丁目1番14号

お問い合わせフリーダイヤル (0120) 72-5522 ☎ (06) 6972-2331
Sales.Fuji@fujitools.com

首都圏(営) FAX (045) 595-9931	大阪(営) FAX (06) 6972-2250
千葉(営) FAX (0438) 30-7738	兵庫(出) FAX (078) 926-0500
北関東(営) FAX (0285) 23-2633	広島(営) FAX (082) 294-0415
仙台(出) FAX (022) 771-5173	四国(出) FAX (0877) 49-9306
名古屋(営) FAX (0561) 56-1262	九州(営) FAX (0942) 35-6668

オーストラリア メキシコ ブラジル

Fuji Industrial Technique Co.,Ltd.

2-1-14, Kamiji, Higashinari-ku, Osaka, 537-0003 Japan

Tel : 81-6-6972-2335

Fax : 81-6-6972-2380

ASSEMBLY TOOLS

レンチ

ABRASIVE TOOLS

グラインダ

DRILLS / TAPPERS

ドリル / タッパ

PERCUSSIVE TOOLS

チップ / ハンマ

AIR MOTORS

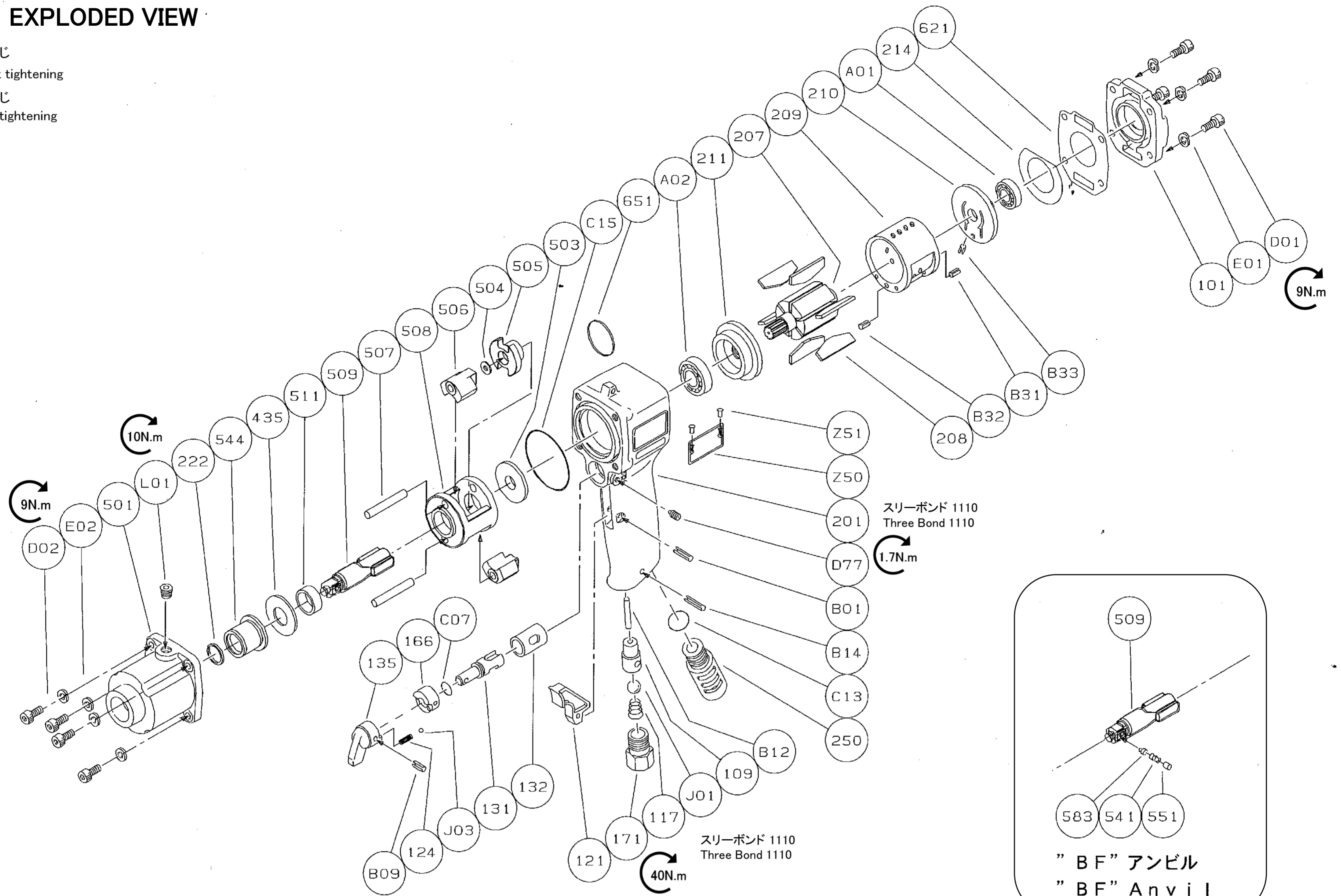
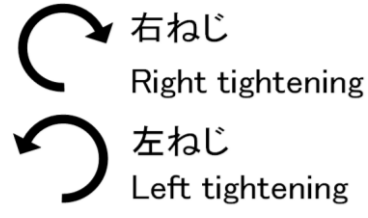
モータ / トクシユキ

OTHER PRODUCTS

スイショウピン

型式 / MODELS : FW-14PH-1,-2,-3

分解図 EXPLODED VIEW



FW-14PH-1, -2, -3

部品表 PARTS LIST

図番 Index No.	部品番号 Parts No.	部品名 Parts Name	個数 Qty	図番 Index No.	部品番号 Parts No.	部品名 Parts Name	個数 Qty	図番 Index No.	部品番号 Parts No.	部品名 Parts Name	個数 Qty			
FW-14PH-1,-2,-3														
-	W-265013-01	ハンマ室 Ass'y	Clutch Housing Ass'y	211	W-260211-00	気筒下蓋	Cylinder Lower Plate	1	D01	CS-516	六角穴付ボルト	Cap Screw	4	
222	W-265222-00	フェルトリング	Felt Ring	1	214	W-265214-00	調整座金	Adjusting Washer(T=0.5)	1	D02	CS-516	六角穴付ボルト	Cap Screw	4
501	W-265501-01	ハンマ室	Clutch Housing	1	250	W-265250-00	排気カバー	Exhaust Cover	1	D77	SS-410D	止めネジ(棒先)	Set Screw	1
544	W-265544-00	ハンマ室ブッシュ	Clutch Housing Bushing	1	435	W-265435-00	スラスト座金	Thrust Washer	1	E01	SW-5	スプリング座金	Spring Washer	4
L01	PL-1/8	プラグ	Plug	1	503	W-265503-00	スペーサ (B)	Spacer (B)	1	E02	SW-5	スプリング座金	Spring Washer	4
101	W-265101-01	本体蓋	Housing Cover	1	504	W-141504-00	スペーサ (C)	Spacer (C)	1	J01	B-3/8	ボール	Ball	1
117	W-242117-00	給気弁ばね	Throttle Valve Spiring	1	505	W-265505-00	カム	Cam	1	J03	B-3	ボール	Ball	1
121	W-252121-00	給気弁レバー	Throttle Valve Lever	1	506	W-141506-01	ハンマ (14PH-2,3)	Hammer Clutch(14PH-2,3)	2	Z50	NP-2050	銘板	Name Plate	1
124	G-005124-00	ノックばね	Knock Spring	1	W-141506-02	ハンマ (14PH-1)	Hammer Clutch(14PH-1)	2	Z51	NPN-0X3.2	鍔	Screw Rivet	2	
131	W-260131-00	切換弁	Reverse Valve	1	507	W-017507-00	ハンマピン	Clutch Pin	2	下記の部品以外は <P> アンビル仕様と共通です。 It is common with <P> anvil type excluding the parts below.				
135	W-225135-00	切換弁レバー	Reverse Valve Lever	1	508	W-141508-01	ハンマ枠	Clutch Frame	1	FW-14PH-1,FW-14PH-2 <BF>				
166	W-260166-00	切換弁蓋	Reverse Valve Cover	1	509	W-141509-03	アンビル<P> (14PH-2)	Anvil <P> (14PH-2)	1	509	W-141509-08	アンビル <BF>	Anvil <BF>	1
171	W-242171-00	ホース接手 <Rc>	Inlet Joint <Rc>	1	W-141509-07	アンビル<P> (14PH-3)	Anvil <P> (14PH-3)	1	541	W-224541-00	ボタンリテーナスプリング	Button Retainer Spring	1	
W-242171-01	ホース接手 <NPT>	Inlet Joint <NPT>	1	511	W-017511-00	ハンマ枠ブッシュ	Clutch Frame Bushing	1	551	W-224551-00	プラグ	Plug	1	
201	W-265201-02	本体	Housing	1	621	W-265621-00	パッキン (A)	Packing(A)	1	583	W-224583-00	リテーナボタン (F)	Retainer Button (F)	1
(109)	W-264109-00	給気弁ブッシュ	Throttle Valve	1	651	W-181651-00	ハンガ	Hanger (Horizontal)	1	FW-14PH-3 <BF>				
(132)	W-260132-00	切換弁ブッシュ	Throttle Valve Busing	1	A01	BB-6902	ボールベアリング	Ball Bearing	1	509	W-141509-10	アンビル <BF>	Anvil <BF>	1
207	W-265207-00	ロータ	Rotor	1	A02	BB-6903	ボールベアリング	Ball Bearing	1	541	W-224541-00	ボタンリテーナスプリング	Button Retainer Spring	1
208	W-265208-00	ブレード	Rotor Blade	6	B01	SP-318	スプリングピン	Spring Pin	1	551	W-224551-00	プラグ	Plug	1
209	W-265209-00	気筒等	Cylinder	1	B09	SP-318	スプリングピン	Spring Pin	1	583	W-224583-00	リテーナボタン (F)	Retainer Button (F)	1
(B31)	SP-410	スプリングピン	Spring Pin	1	B12	NR-326FR	ニードルローラ	Needle Roller	1					
(B32)	SP-410	スプリングピン	Spring Pin	1	B14	SP-322	スプリングピン	Spring Pin	1					
210	W-260210-00	気筒上蓋	Cylinder Upper Plate	1	C07	O-S14	"O"リング	"O"Ring	1					
(B33)	SP-26	スプリングピン	Spring Pin	1	C13	O-S18	"O"リング	"O"Ring	1					
					C15	O-S60	"O"リング	"O"Ring	1					

- FW-14PH-1は<BF>アンビル仕様のみとなります。
- 網掛けの枠で表示されている部品番号は、太枠内の部品で構成されています。
- 図番内の201,209,210,509の部品には()内の部品が付属されます。
- 部品をご注文の際には、型式、部品番号と部品数をご指示ください。
- FW-14PH-1 is only for <BF> anvil type.
- The related parts are shown in a thick frame.
- #201, #209, #210 and #509 are supplied together with parts shown in ().
- Specify parts number and quantity when ordering.

Standard Accessories (海外向けのみ)

AC No.	Description	Qty
F-705	5mm Hex. Pin Wrench	1