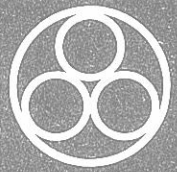


Fuji



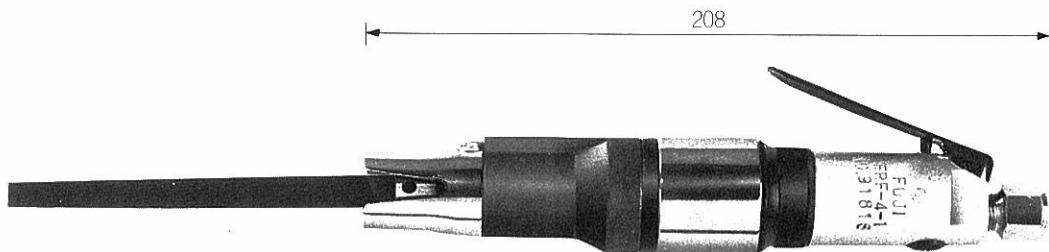
型式
FRF-4-1 (ヤスリ)
FRF-4-2 (ノコ)

●ヤスリ・ノコ

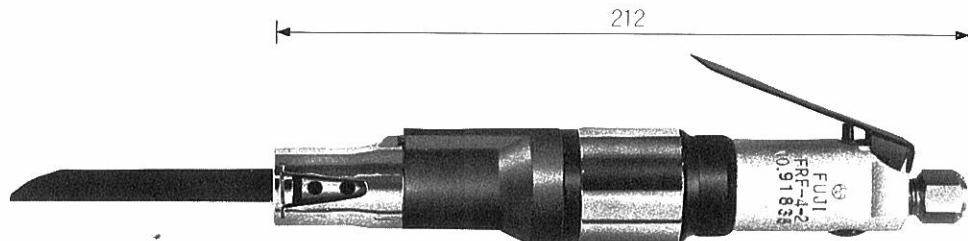
不二のヤスリ、ノコは小型軽量、強力しかも使い易く設計製作しています。

本機はモータ回転を当社独自のカム機構で往復運動に替えたユニークな製品です。

用途は金型の精密仕上げ、ラッピング仕上げ、ノコ作業に使用され好評を得ています。

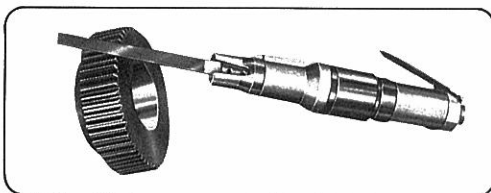


FRF-4-1 (ヤスリ)

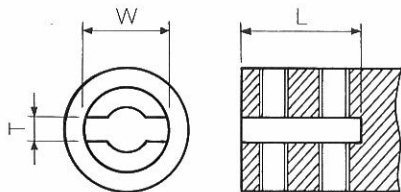


FRF-4-2 (ノコ)

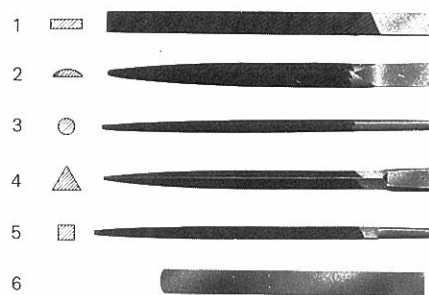
●オプション



チャック差込部寸法



ヤスリ&ノコ



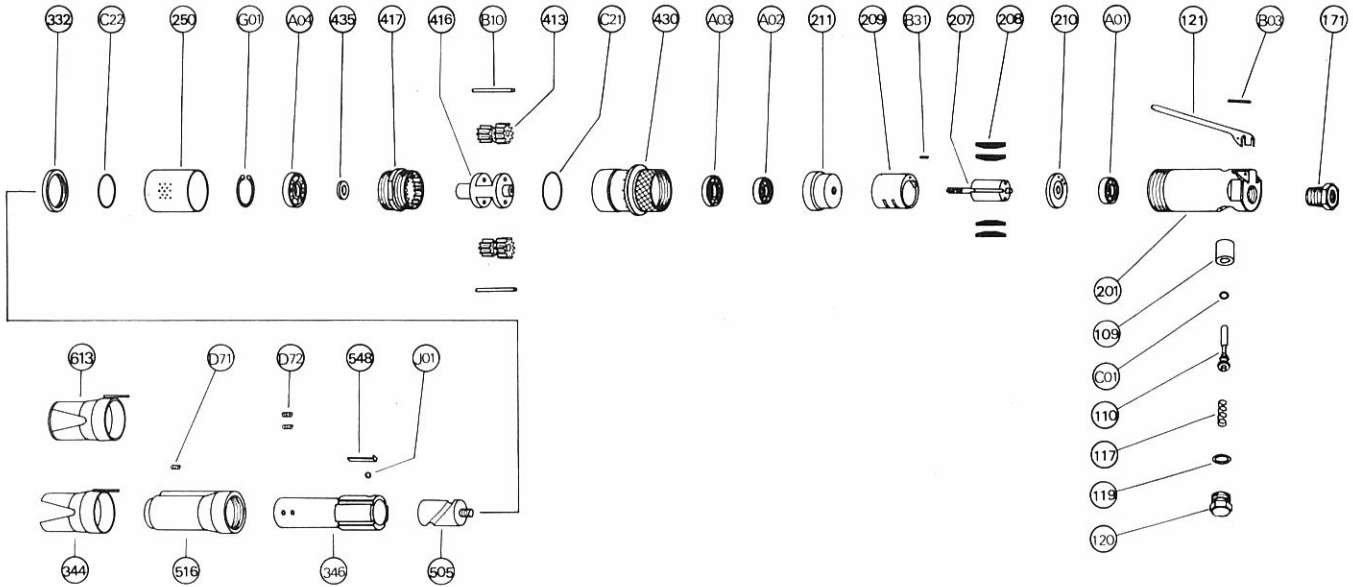
図番	部品番号	部品名	全長 (mm)
1	FILE-4P	平ヤスリ	150
2	FILE-4H	半丸ヤスリ	150
3	FILE-4R	丸ヤスリ	150
4	FILE-4C	三角ヤスリ	150
5	FILE-4S	四角ヤスリ	150
6	SAW-4	ノコ	123

●主要諸元

型式	往復数	ストローク	チャック差込寸法 (mm)	全長	重量	空消気量	ホース口金取付ねじ寸法	ホース径
	SPM	mm	T×W×L	mm	kg	m ³ /min	PT	mm
FRF-4-1	1,600	12	4×13×20	208	0.8	0.28	1/4	6.3
FRF-4-2	1,600	12	2×13×20	212	0.8	0.28	1/4	6.3

標準付属品……ホースニップル1, 六角棒レンチ2, レギュレータ1, 平ヤスリ1 (FRF-4-1), ノコ1 (FRF-4-2).

● 分解図



● 部品表

図番	部品番号		部品名
	FRF-4-1		
CP No.	S-001006-00		本体 CP
109	D-021109-00		給気弁ブッシュ
110	D-021110-A		給気弁
117	D-021117-00		給気弁バネ
119	D-021119-00		パッキン
120	D-021120-00		給気弁蓋
121	D-021121-A		給気弁レバー
171	IB-202000		インレットブッシング
201	D-021201-00		本体
B03	SP-320		スプリングピン
C01	O-P3		"O"リング
207	D-021207-00		口タ
208	D-021208-00		ブレード (4)
209	D-021209-00		気筒
(B31)	(SP-26)		(スプリングピン)
210	D-021210-00		気筒上蓋
211	D-021211-00		気筒下蓋
250	S-001250-00		排気カバー
332	S-001332-00		ロックナット
344	S-001344-00		チャックカバー
346	S-001346-00		チャックボディ
413	S-001413-00		遊星ギヤ (2)

図番	部品番号		部品名
	FRF-4-1		
416	S-001416-00		遊星ギヤ枠
417	S-001417-00		内歯車
430	S-001430-00		歯車室
435	D-001435-00		スラスト座金
505	S-001505-00		カム
516	S-001516-00		カムケース
548	S-001548-02		ボール当金
A01	BB-634		ボールベアリング
A02	BB-626		ボールベアリング
A03	BB-EE3		ボールベアリング
A04	BB-EE4		ボールベアリング
B10	NR-329		ニードルローラ (2)
C21	O-G30		"O"リング
C22	O-G25		"O"リング
D71	SS-35		止メねじ
D72	SS-58		止メねじ
G01	SR-R28		スナップリング (2)
J01	B-6		スチールボール
FRF-4-2			
(下記の部品以外はFRF-4-1と共通です。)			
346	S-001346-01		チャックボディ
613	S-001613-00		ガイド

● 部品表について

※図番内CP No.とは……複数の部品が組み込まれた場合の部品番号を示します。(太枠内に囲まれた部品がCPの構成部品となります。)

※図番内209の部品には、下記の()内の部品が付属されます。
※部品要求の際は型式、CP No.もしくは部品番号と部品数をご指示ください。
※部品名()内の数字は部品数を表わします。

※品質向上のため、予告なく改造することがありますので、あらかじめご承知ください。

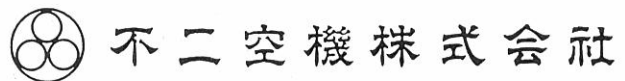
(補修について)

運転数ヶ月後、回転力が低下したときは、分解手入し、ブレードおよび気筒の摩耗を認めたときは、交換しなければなりません。また、ボールベアリングの偏心および遊びを点検し過大なときは、機械の出力に影響しますので、交換してください。

(給油について)

使用に最も必要なことは給油ですから、ご使用前後に少量の#60スピンドル油をホース口より給油してください。

代理店



不二空機株式会社

本社 大阪市東成区神路2-1-14 〒537 ☎ 06-代 972-2331
テレックス 529-8510 FAX 06-972-2250

東京 東京都大田区上池台2-2-8 広島 広島市西区中広町3-27-3
〒145 ☎ 03-代 720-2101 〒733 ☎ 082-代 294-2334
FAX 03-720-2106 FAX 082-294-0415

名古屋 名古屋市中村区豊国通4-19 九州 福岡県久留米市本町167
〒453 ☎ 052-代 482-2234 〒830 ☎ 0942-代 35-8501
FAX 052-482-7741 FAX 0942-35-6668