

Fuji ユーザマニュアル

—— ベビーアングルドリル ——

型 式 : FCD-6EX-3, -4

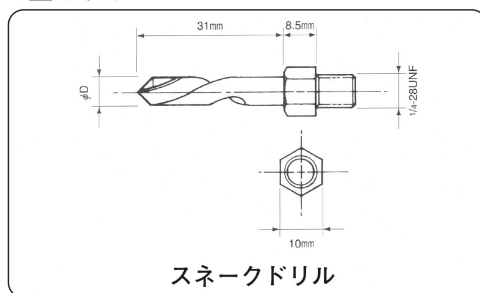


FCD-6EX-3



FCD-6EX-4

■オプション



AC No.	寸法
	D mm
SN-2	2
SN-3	3
SN-4	4
SN-5	5
SN-6	6

主要諸元

型 式	穿孔能力 (参考)	最大トルク		最大出力	無負荷 回転数	スピンドル ねじ寸法	軸心より 外側まで	全 長	質 量	最大空気 消費量	給気口 ねじ寸法	ホース 呼び径
	mm	N・m	kgf・m	kW	min ⁻¹	in	mm	mm	kg	m ³ /min	Rc 1/4	mm
FCD-6EX-3	6.35	2.9	0.3	0.27	3,500	1/4-28UNF	8.5	246	0.69	0.76	Rc 1/4	6.3
FCD-6EX-4	6.35	2.9	0.3	0.27	3,500	1/4-28UNF	8.5	246	0.69	0.76	Rc 1/4	6.3

* 主要諸元は、空気圧力0.63MPa (6.3kgf/cm²) 時の数値です。

⚠ 注意：安全使用に関しては、「エアツールを安全に使用するための警告・注意」をご参照ください。

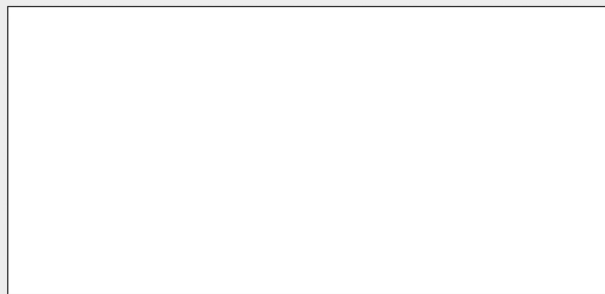
Fuji 不二空機株式会社

〒537-0003 大阪市東成区神路2丁目1番14号

お問い合わせ (0120) 72-5522 ☎ (06) 6972-2372
フリーダイヤル FAX (06) 6972-2250

首都圏(営) ☎ (045) 595-9923 大 阪(営) ☎ (06) 6972-2353
千 葉(営) ☎ (0438) 30-7735 兵 庫(出) ☎ (078) 926-1001
北関東(営) ☎ (0285) 23-2331 広 島(営) ☎ (082) 294-2334
仙 台(出) ☎ (022) 771-5172 四 国(出) ☎ (0877) 49-9393
名古屋(営) ☎ (0561) 56-1261 九 州(営) ☎ (0942) 35-8501

オーストラリア メキシコ ブラジル



品質向上のため、予告なく改良することがあります。

レ
ン
チ

グ
ラ
イ
ン
ダ

ド
リ
ル
／
タ
ッ
パ

チ
ッ
パ
／
ハ
ン
マ

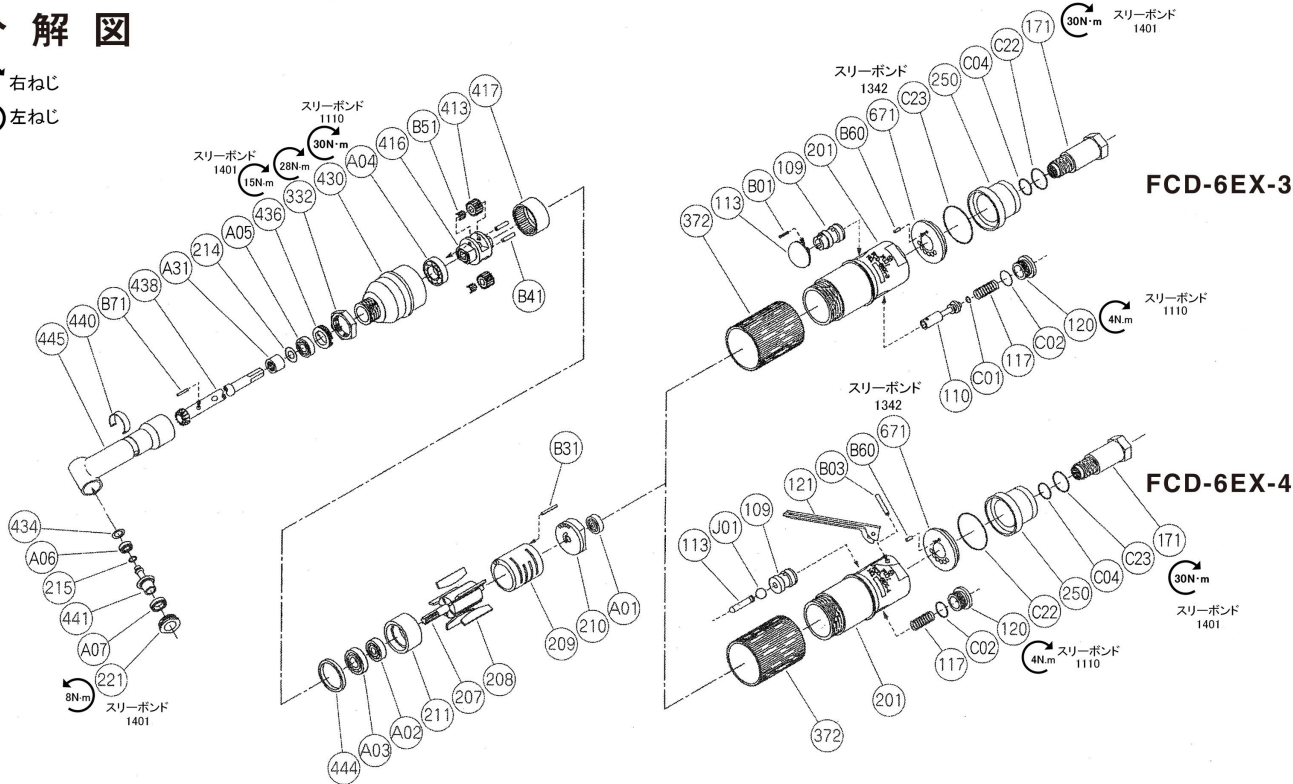
モ
ー
タ
／
ト
ク
シ
ユ
キ

ス
イ
シ
ョ
ウ
ヒ
ン

型式：FCD-6EX-3, -4

分解図

↻ 右ねじ
↺ 左ねじ



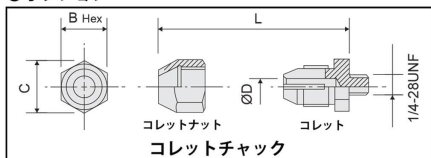
部品表

図番	部品番号	部品名	個数
FCD-6EX-3			
—	D-161006-02	本体 Ass'y	
109	D-161109-00	給気弁プッシュ	1
110	D-161110-00	給気弁	1
113	D-161113-00	給気弁軸	1
117	D-021117-00	給気弁バネ	1
120	D-161120-00	給気弁蓋	1
171	W-100171-00	ホース接手	1
201	D-161201-02	本体	1
250	G-209250-00	排気カバー	1
671	G-209671-00	排気カバー接手	1
B01	SP-1.58	スプリングピン	1
B60	SP-2.56	スプリングピン	1
C01	O-P3	“O” リング	1
C02	O-S10	“O” リング	1
C04	O-S10	“O” リング	1
C22	O-S16	“O” リング	1
C23	O-S28	“O” リング	1
FCD-6EX-4			
—	D-161006-03	本体 Ass'y	
109	D-161109-01	給気弁プッシュ	1
113	G-144113-00	給気弁軸	1
117	D-021117-00	給気弁バネ	1
120	D-161120-00	給気弁蓋	1
121	G-146121-00	給気弁レバー	1
171	W-100171-00	ホース接手	1
201	D-161201-03	本体	1
250	G-209250-00	排気カバー	1
671	G-209671-00	排気カバー接手	1
B03	SP-320	スプリングピン	1
B60	SP-2.56	スプリングピン	1
C02	O-S10	“O” リング	1
C04	O-S10	“O” リング	1
C22	O-S16	“O” リング	1
C23	O-S28	“O” リング	1
J01	B-5/16U	ボール	1

- 網掛けの枠で表示されている部品番号は、太枠内の部品番号で構成されています。
- 図番内の209の部品には、下記の()内の部品が付属されます。
- 部品ご注文の際は、型式、部品番号と部品数をご指示ください。

図番	部品番号	部品名	個数
FCD-6EX-3, -4			
207	D-161207-00	ロータ	1
208	D-161208-00	ブレード	5
209	D-161209-00	気筒	1
(B31)	SP-216	スプリングピン	1
210	D-161210-00	気筒上蓋	1
211	D-161211-00	気筒下蓋	1
214	D-161214-00	調整座金〈T=0.05〉	1
	D-161214-01	調整座金〈T=0.10〉	1
	D-161214-02	調整座金〈T=0.30〉	1
215	D-161215-00	調整座金〈B〉〈T=0.05〉	1
	D-161215-01	調整座金〈B〉〈T=0.10〉	1
	D-161215-02	調整座金〈B〉〈T=0.30〉	1
221	D-161221-01	軸受け蓋	1
332	D-161332-00	ロックナット	1
372	D-161372-00	保護カバー	1
413	D-161413-00	No.1 遊星ギヤ	2
416	D-161416-00	No.1 遊星ギヤ枠	1
417	D-058417-00	内歯車〈B〉	1
430	D-161430-00	No.1 歯車室	1
434	D-161434-00	ベアリング座金	1
436	D-161436-00	ベアリング押さえ	1
438	D-161438-00	スピンドル	1
440	D-161440-00	リング	1
441	D-161441-03	スピンドル〈B〉	1
444	D-021444-00	内歯車座金	1
445	D-161445-00	主軸室	1
A01	BB-634	ボールベアリング	1
A02	BB-626	ボールベアリング	1
A03	BB-EE3	ボールベアリング	1
A04	BB-6901	ボールベアリング	1
A05	BB-697	ボールベアリング	1
A06	BB-685	ボールベアリング	1
A07	BB-678	ボールベアリング	1
A31	NB-HK0910	ニードルベアリング	1
B41	NR-314	ニードルローラ	2
B51	NR-17	ニードルローラ	24
B71	SP-212	スプリングピン	1

●オプション



AC No. (セット)	部品番号		寸法				
	コレットナット	コレット	D	B(Hex)	C	L	
CN-1802	D-021343-00	D-021342-00	3	—	12	13.8	15
CN-1804	D-023343-01	D-023342-01	4	—	14	16.2	21
CN-1806	D-023343-01	D-023342-02	5	—	14	16.2	21
CN-1807	D-023343-00	D-023342-04	6	—	17	19.6	23
CN-1808	D-023343-00	D-023342-00	—	1/4	17	19.6	23

■標準付属品

AC No.	アクセサリ名	個数
F-527	ピンスパナ	1
IH-8B	給気ホース	1
EH-50A	排気ホース	1