



# ユーザーマニュアル

## 大型インパクトレンチ

型式：FW-320-1, -1C, -1L, -1CL



FW-320-1



FW-320-1C  
FW-320-1CL



FW-320-1L

### 主要諸元

型式	ハンマ機構	能力 (ボルト径)	無負荷 回転数	軸心より 外側まで	ソケット部 四角寸法	全長 (ソケットなし)	重量 (ソケットなし)	空気消費量 (負荷時)	ホース口金 ねじ寸法	ホース 呼び径
		参考mm	約rpm	約mm	mm	約mm	約kg	約m <sup>3</sup> /min	PT	mm
FW-320-1	2 ジョー	33	4,800	43.5	25.4	353	8.7	1.00	1/2	12.7
FW-320-1C	2 ジョー	33	4,800	43.5	25.4	353	8.7	1.00	1/2	12.7
FW-320-1L	2 ジョー	33	4,800	43.5	25.4	484	10.0	1.00	1/2	12.7
FW-320-1CL	2 ジョー	33	4,800	43.5	25.4	484	10.0	1.00	1/2	12.7

⚠ 注意：安全使用に関しては、「エアツール安全使用法・警告 注意説明書」および「振動・騒音測定表」をご参照（ご請求）ください。

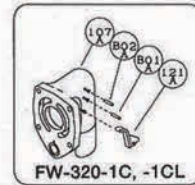
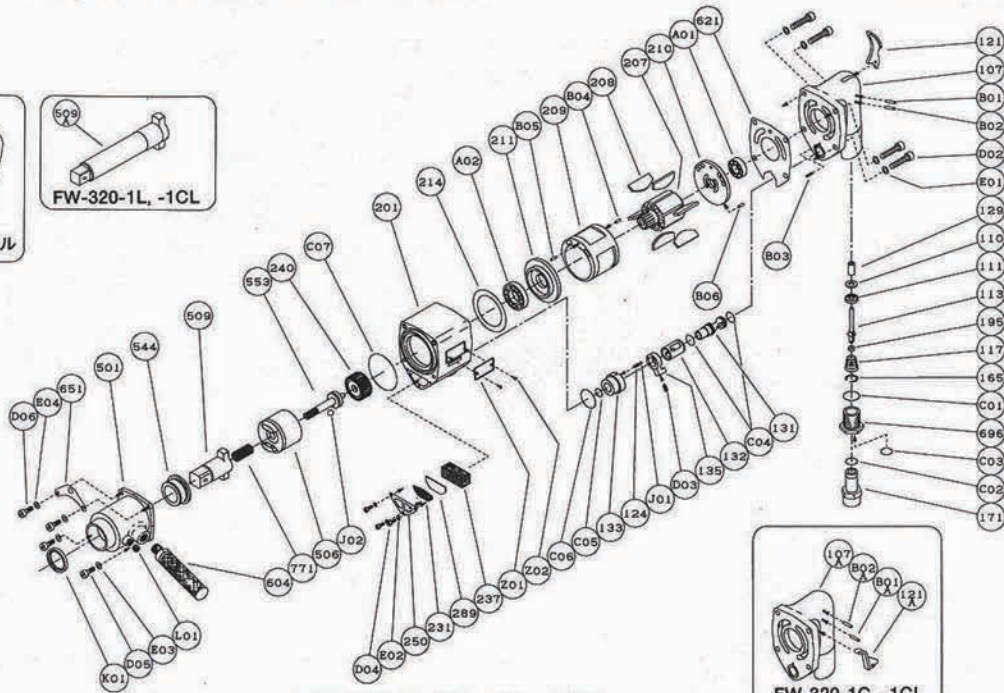
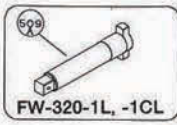
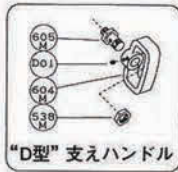
**Fuji** 不二空機株式会社  
Fuji Air Tools

〒537 大阪市東成区神路2丁目1番14号  
☎ (06) 972-2331(代) FAX (06) 972-2250

東京(営) ☎ (03) 3720-2101 静岡(出) ☎ (0550) 89-5936  
 埼玉(出) ☎ (0492) 86-6172 名古屋(営) ☎ (052) 482-2234  
 千葉(営) ☎ (043) 234-9327 大阪(営) ☎ (06) 972-2331  
 小山(営) ☎ (0285) 23-2331 広島(営) ☎ (082) 294-2334  
 神奈川(営) ☎ (0462) 62-0491 九州(営) ☎ (0942) 35-8501  
 オーストラリア  メキシコ  ブラジル  インド

# 部品表 型式: FW-320-1, 1C, -1L, -1CL

## 分解図



## 部品表

### FW-320-1, 1C, -1L, -1CL

図番	部品番号	部品名	個数	図番	部品番号	部品名	個数	図番	部品番号	部品名	個数
<b>FW-320-1, -1L</b>											
CP No.	W-291002-00	ハンドル CP		CP No.	W-154020-00	ホース接手 CP		506	W-291506-00	ハンマ	1
107	W-291002-50	ハンドル	1	165	W-154165-00	止め輪	1	553	W-291553-00	クラッチシャフト	1
129	H-006129-00	給気弁軸ブッシュ	1	171	W-154171-02	ホース接手	1	621	W-291621-00	パッキン (A)	1
132	W-266132-00	切換弁ブッシュ	1	696	W-154696-01	ジョイントナット	1	651	W-291651-00	ハンガ	1
B03	SP-312	スプリングピン	1	C02	O-16	“O” リング	1	771	W-291771-00	スプリング	1
110	A-078110-01	給気弁	1	C03	O-P20	“O” リング	1	A01	BB-16003	ボールベアリング	1
111	A-078111-01	給気弁座金	1	<b>FW-320-1L, -1CL</b>				A02	BB-16006	ボールベアリング	1
113	W-154113-00	給気弁軸	1	CP No.	W-014014-00	支えハンドル CP		B06	SP-38	スプリングピン	1
117	W-154117-00	給気弁バネ	1	538M	W-014538-M	六角ナット (B)	1	C04	O-P15	“O” リング	2
121	W-014121-01	給気弁レバー	1	604M	W-014604-M	支えハンドル	1	C05	O-P16	“O” リング	1
195	W-080195-00	副給気弁	1	605M	W-014605-M	支えハンドル接手	1	C06	O-S32	“O” リング	1
B01	NR-422	ニードルローラ	1	D01	SS-810C	セットスクリュー (突り先)	1	C07	O-G85	“O” リング	1
B02	NR-425	ニードルローラ	1	<b>FW-320-1, -1L</b>				D02	CS-835	キャップスクリュー	4
C01	O-G25	“O” リング	1	<b>FW-320-1C, -1CL</b>				D03	SS-512D	セットスクリュー (棒先)	1
CP No.	W-154020-00	ホース接手 CP		CP No.	W-291013-00	ハンマ室 CP		D04	CS-412	キャップスクリュー	3
165	W-154165-00	止め輪	1	501	W-291501-00	ハンマ室	1	D05	CS-825	キャップスクリュー	2
171	W-154171-02	ホース接手	1	544	W-266544-00	ハンマ室ブッシュ	1	D06	CS-828	キャップスクリュー	2
696	W-154696-01	ジョイントナット	1	K01	OS-VB42556	オイルシール	1	E01	SW-8	スプリングワッシャ	4
C02	O-16	“O” リング	1	L01	PL-1/8	プラグ	1	E02	SW-4	スプリングワッシャ	3
C03	O-P20	“O” リング	1	124	G-044124-00	ノックバネ	1	E03	SW-8	スプリングワッシャ	2
<b>FW-320-1C, -1CL</b>				131	W-266131-00	切換弁	1	E04	SW-8	スプリングワッシャ	2
CP No.	W-291002-01	ハンドル CP		133	W-266133-00	切換弁シート	1	J01	B-4	ボール	1
107A	W-291002-51	ハンドル	1	135	W-266135-00	切換弁レバー	1	J02	B-3/8	ボール	1
129	H-006129-00	給気弁軸ブッシュ	1	201	W-291201-00	本体	1	Z01	NP-3016	銘板	1
132	W-266132-00	切換弁ブッシュ	1	207	W-291207-00	ロータ	1	Z02	NPN-OX3.2	鉄	2
B03	SP-312	スプリングピン	1	208	W-291208-00	ブレード	6	<b>FW-320-1, -1C</b>			
110	A-078110-01	給気弁	1	209	W-291209-00	気筒	1	509	W-291509-00	アンビル	1
111	A-078111-01	給気弁座金	1	(B04)	SP-412	スプリングピン	1	604	W-094604-00	支えハンドル	1
113	W-154113-00	給気弁軸	1	(B05)	SP-412	スプリングピン	1	<b>FW-320-1L, -1CL</b>			
117	W-154117-00	給気弁バネ	1	210	W-291210-00	気筒上蓋	1	509A	W-291509-01	アンビル	1
121A	W-015121-A	給気弁レバー	1	211	W-291211-00	気筒下蓋	1	<b>FW-320-1, -1C</b>			
195	W-080195-00	副給気弁	1	214	W-291214-00	調整座金	1	<b>オプション “D型” 支えハンドル</b>			
B01A	NR-422	ニードルローラ	1	231	W-266231-00	消音網	1	CP No.	W-014014-00	D型 支えハンドル CP	
B02A	NR-425	ニードルローラ	1	237	W-266237-00	消音詰物	1	538M	W-014538-M	六角ナット (B)	1
C01	O-G25	“O” リング	1	240	W-291240-00	カップリング	1	604M	W-014604-M	支えハンドル	1
				250	W-266250-00	排気カバー	1	605M	W-014605-M	支えハンドル接手	1
				289	W-291289-00	マフラプレート	1	D01	SS-810C	セットスクリュー (突り先)	1

### 部品表について

- 図番内のCP No.とは……複数の部品が組み込まれた場合の部品番号を示します。
- 図番内の107, 107A, 209の部品には下記の( )内の部品が付属されます。
- (太枠内の部品がCPの構成部品となります。)
- 部品ご要求の節は、型式、CP No. もしくは部品番号と部品数をご指示ください。