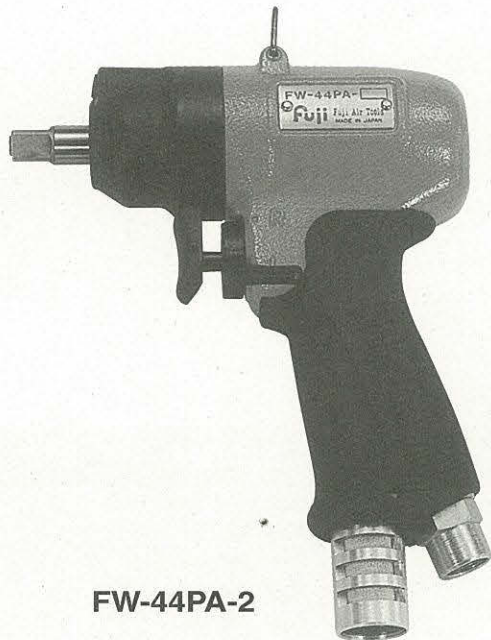




# ユーザーマニュアル

## 小型強カインパクト レンチ&ドライバー(油浴式)

型 式 : FW-44PA-2, FW-44PAD-2, -20



FW-44PA-2



FW-44PAD-2, -20

### 主要諸元

型 式	能 力 (ボルト径) (参考)	無負荷 回転数	軸心より 外側まで	ソケット部 四角寸法	ビット部 六角寸法	全 長	質 量	空気消費量 (負荷時)	ホース口金 ねじ寸法	ホース 呼び径
	mm									
FW-44PA-2	5	6,500	18.0	9.5	—	131	0.78	0.6	PT1/4	6.3
FW-44PAD-2	5	6,500	18.0	—	6.35	132	0.78	0.6	PT1/4	6.3
FW-44PAD-20	5	6,500	18.0	—	6.35	132	0.78	0.6	PT1/4	6.3

※主要諸元は、空気圧力0.63MPa(6.3kgf/cm<sup>2</sup>) 時の数値です。

注意：安全使用に関しては、「エアーツールを安全に使用するための警告・注意」をご参照ください。



## 不二空機株式会社

〒537-0003 大阪市東成区神路2丁目1番14号  
☎(06) 6972-2331(代) FAX(06) 6972-2250

東京(営) ☎(03)3720-2101	大阪(営) ☎(06)6972-2331
埼玉(出) ☎(0492)39-3012	滋賀(出) ☎(0749)24-9161
千葉(営) ☎(043)234-9327	広島(営) ☎(082)294-2334
小山(営) ☎(0285)23-2331	四国(出) ☎(0877)49-9393
神奈川(営) ☎(0462)62-0491	岡山(出) ☎(086)552-3886
静岡(出) ☎(0550)89-5936	九州(営) ☎(0942)35-8501
名古屋(営) ☎(052)482-2234	

オーストラリア  メキシコ  ブラジル  インド

品質向上のため、予告なく改造することがあります。



この印刷物は環境に優しい大豆インキを使用しています。

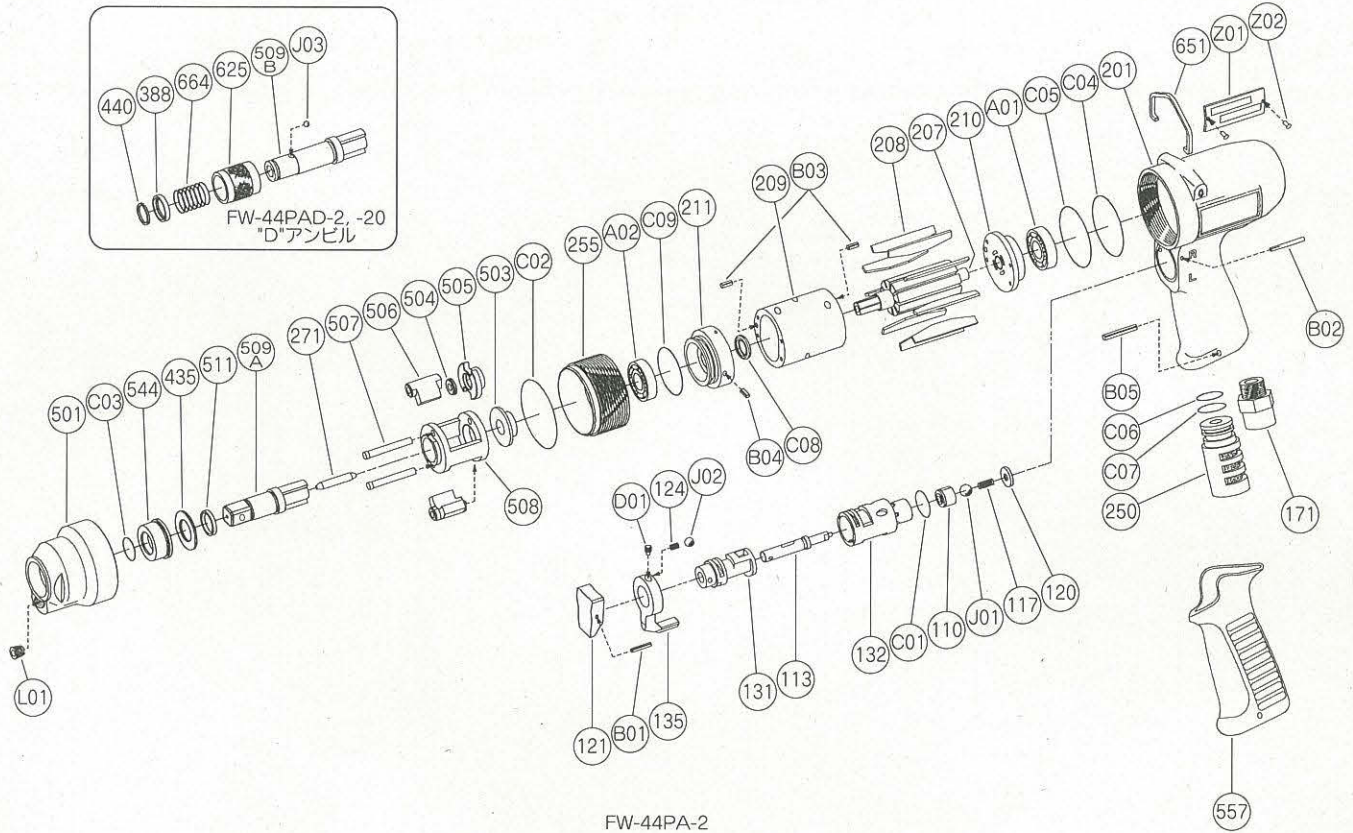


このマニュアルはエコマーク認定の再生紙を使用しています。

レ  
ン  
チ  
グ  
ラ  
イ  
ン  
ダ  
ド  
リ  
ル  
/  
タ  
ッ  
パ  
チ  
ッ  
パ  
/  
ハ  
ン  
マ  
モ  
ー  
タ  
/  
ト  
ク  
シ  
ユ  
キ  
ス  
イ  
シ  
ヨ  
ウ  
ヒ  
ン

# 部品表 型式: FW-44PA-2, FW-44PAD-2, -20

## 分解図



## 部品表

図番	部品番号	部品名	個数	図番	部品番号	部品名	個数	図番	部品番号	部品名	個数
<b>FW-44PA-2 FW-44PAD-2, -20</b>				CP No.	<b>W-324013-50</b>	<b>ハンマ室 セミ CP</b>		651	W-225651-00	ハンガ	1
CP No.	<b>W-285006-04</b>	<b>本体 CP</b>		501	W-324501-00	ハンマ室	1	A01	BB-EE2	ボールベアリング	1
110	W-276110-01	給気弁	1	544	W-215544-01	ハンマ室ブッシュ	1	A02	BB-6900	ボールベアリング	1
113	W-276113-01	給気弁軸	1	<b>FW-44PA-2</b>				B05	SP-320	スプリングピン	1
117	W-276117-00	給気弁ハネ	1	207	W-324207-00	ロータ	1	C04	O-S34	"O"リング	1
120	W-276120-01	給気弁蓋	1	208	W-289208-00	ブレード	9	C05	O-S34	"O"リング	1
121	W-254121-00	トリガ	1	209	W-289209-00	気筒	1	C06	O-S14	"O"リング	1
124	W-254124-00	ノックハネ	1	(B03)	SP-2.56	スプリングピン	2	C07	O-S15	"O"リング	1
131	W-276131-00	切り替え弁	1	210	W-276210-01	気筒上蓋	1	C08	O-4111	クワドリリング	1
132	W-276132-01	切り替え弁ブッシュ	1	211	W-314211-00	気筒下蓋	1	C09	O-S24	"O"リング	1
135	W-254135-00	切り替え弁レバー	1	(B04)	SP-2.55	スプリングピン	1	Z01	NP-1108	銘板	1
171	W-276171-00	ホース接手<PT>	1	250	W-306250-00	排気カバー	1	Z02	NP-0X3.2	鍍	2
201	W-285201-01	本体	1	255	W-314255-00	モータ締め付けナット	1	下記の部品以外はFW-44PA-2と共通です。			
B01	SP-212	スプリングピン	1	271	W-191271-00	ロータピン	1	<b>FW-44PAD-2, -20</b>			
B02	GP-220GLC	グループドピン	1	435	W-306435-00	スラスト座金	1	388	W-305388-00	スプリングホルダ	1
C01	O-S15	"O"リング	1	503	W-324503-00	スペーサ<B>	1	440	W-305440-00	リング	1
D01	SS-46D	セットスクリュー	1	504	W-306504-00	スペーサ<C>	1	509B	W-306509-00	アンビル<D>(FW-44PAD-2用)	1
J01	B-4U	ウレタンボール	1	505	W-306505-00	カム	1	509B	W-306509-01	アンビル<D>(FW-44PAD-20用)	1
J02	B-3	ボール	1	506	W-215506-01	ハンマ	2	625	W-305625-00	ビットカバー	1
CP No.	<b>W-324013-00</b>	<b>ハンマ室 CP</b>	1	507	W-067507-00	ハンマピン	2	664	W-305664-00	ファインダハネ	1
C02	O-S39	"O"リング	1	508	W-215508-01	ハンマ枠	1	J03	B-3	ボール	1
C03	O-P12	"O"リング	1	509A	W-306509-04	アンビル<P>	1	Z01	NP-1107	銘板	1
L01	PL-1/16	プラグ	1	511	W-215511-00	ハンマ枠ブッシュ	1				
				557	W-276557-00	プロテクタ	1				

### 部品表について

- 図番内のCP No.とは……複数の部品が組み込まれた場合の部品番号を示します。  
(太枠内の部品がCPの構成部品となります。)
- 部品ご要求の節は、型式、CP No.もしくは部品番号と部品数をご指示ください。
- 図番内の209,211の部品には、下記の( )内の部品が付属されます。